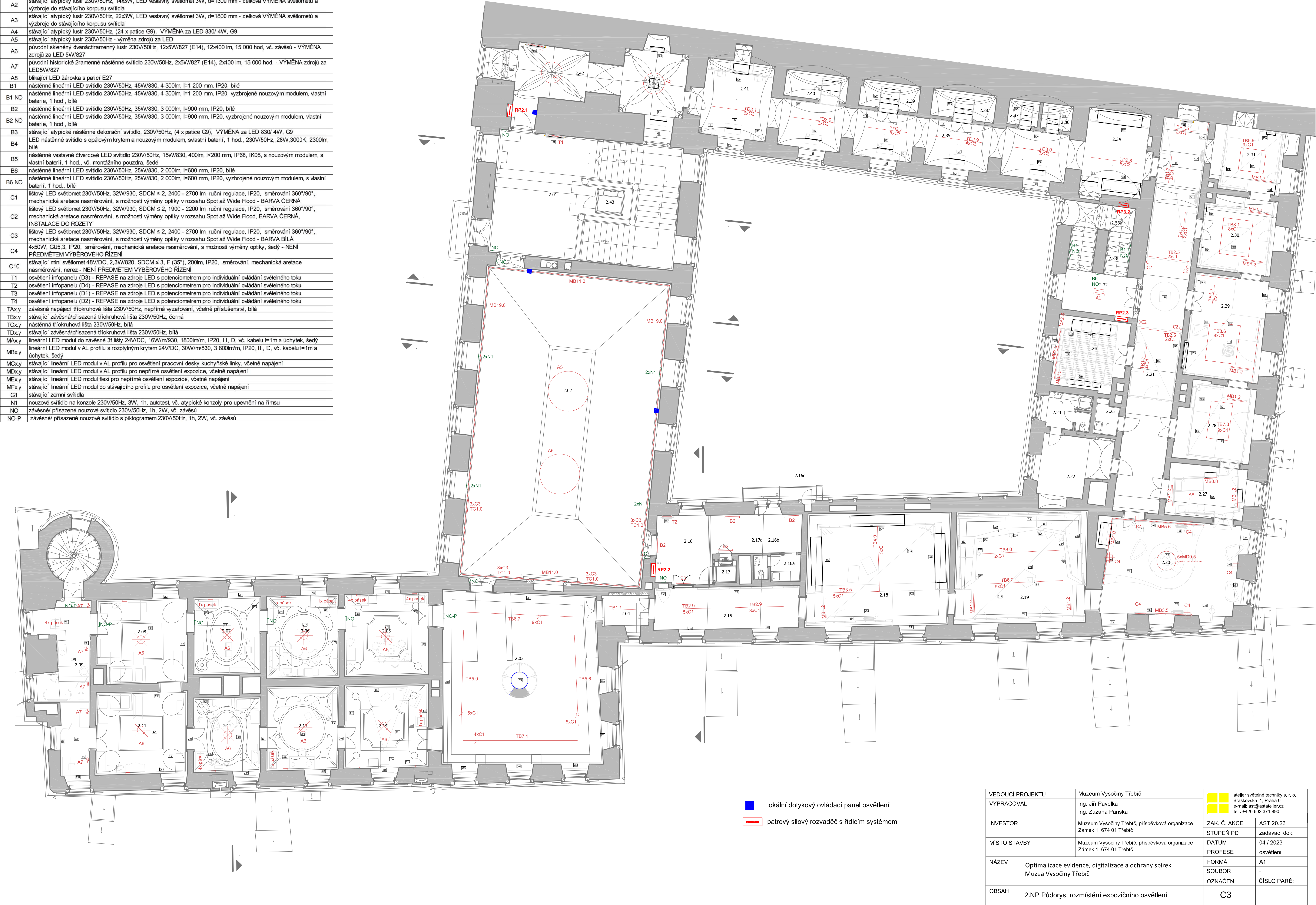
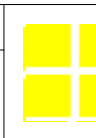


LEGENDA SVÍTIDEL	
A1	závěsné svítidlo 230V/50Hz, 60W/827, >6700 lm, difúzní vyzařování, rozměr 600x600x80mm, >50000 hod, LED, vč.
A2	stávající atypický lustr 230V/50Hz, 14x3W, LED vestavný světlotmet 3W, d=1300 mm - celková VÝMĚNA světlotmetů a výzoroje do stávajícího korpusu svítidla
A3	stávající atypický lustr 230V/50Hz, 22x3W, LED vestavný světlotmet 3W, d=1800 mm - celková VÝMĚNA světlotmetů a výzoroje do stávajícího korpusu svítidla
A4	stávající atypický lustr 230V/50Hz, (24 x patice G9), VÝMĚNA za LED 830/ 4W, G9
A5	stávající atypický lustr 230V/50Hz - výměna zdrojů za LED
A6	původní skleněný dvanáctiramenný lustr 230V/50Hz, 12x5W/827 (E14), 12x400 lm, 15 000 hod, vč. závěsů - VÝMĚNA zdrojů za LED 5W/827
A7	původní historické 2ramenné nástěnné svítidlo 230V/50Hz, 2x5W/827 (E14), 2x400 lm, 15 000 hod. - VÝMĚNA zdrojů za LED5W/827
A8	blízkající LED žárovka s patiči E27
B1	nástěnné lineární LED svítidlo 230V/50Hz, 45W/830, 4 300lm, l=1 200 mm, IP20, bílé
B1 NO	nástěnné lineární LED svítidlo 230V/50Hz, 45W/830, 4 300lm, l=1 200 mm, IP20, vyzbrojené nouzovým modulem, vlastní baterie, 1 hod., bílé
B2	nástěnné lineární LED svítidlo 230V/50Hz, 35W/830, 3 000lm, l=900 mm, IP20, bílé
B2 NO	nástěnné lineární LED svítidlo 230V/50Hz, 35W/830, 3 000lm, l=900 mm, IP20, vyzbrojené nouzovým modulem, vlastní baterie, 1 hod., bílé
B3	stávající atypické nástěnné dekorální svítidlo, 230V/50Hz, (4 x patice G9), VÝMĚNA za LED 830/ 4W, G9
B4	LED nástěnné svítidlo s opalovým krytem a nouzovým modulem, s vlastní baterií, 1 hod., 230V/50Hz, 28W,3000K, 2300lm, bílé
B5	nástěnné vestavné čtvercové LED svítidlo 230V/50Hz, 15W/830, 400lm, l<200 mm, IP66, IK08, s nouzovým modulem, s vlastní baterií, 1 hod., vč. montážního pouzdra, šedé
B6	nástěnné lineární LED svítidlo 230V/50Hz, 25W/830, 2 000lm, l=600 mm, IP20, bílé
B6 NO	nástěnné lineární LED svítidlo 230V/50Hz, 25W/830, 2 000lm, l=600 mm, IP20, vyzbrojené nouzovým modulem, s vlastní baterií, 1 hod., bílé
C1	lístový LED světlotmet 230V/50Hz, 32W/930, SDCM ≤ 2, 2400 - 2700 lm, ruční regulace, IP20, směřování 360°/90°, mechanická aretace nasměrování, s možností výměny optiky v rozsahu Spot až Wide Flood - BARVA ČERNÁ
C2	lístový LED světlotmet 230V/50Hz, 32W/930, SDCM ≤ 2, 1900 - 2200 lm, ruční regulace, IP20, směřování 360°/90°, mechanická aretace nasměrování, s možností výměny optiky v rozsahu Spot až Wide Flood, BARVA ČERNÁ, INSTALACE DO ROZETÝ
C3	lístový LED světlotmet 230V/50Hz, 32W/930, SDCM ≤ 2, 2400 - 2700 lm, ruční regulace, IP20, směřování 360°/90°, mechanická aretace nasměrování, s možností výměny optiky v rozsahu Spot až Wide Flood - BARVA BÍLÁ
C4	4x50W, GU5,3, IP20, směřování, mechanická aretace nasměrování, s možností výměny optiky, šedý - NENÍ PŘEDMĚTEM VÝBĚROVÉHO ŘÍZENÍ
C10	stávající mini světlotmet 48V/DC, 2,3W/820, SDCM ≤ 3, F (35°), 200lm, IP20, směřování, mechanická aretace nasměrování, nerez - NENÍ PŘEDMĚTEM VÝBĚROVÉHO ŘÍZENÍ
T1	osvětlení infopanelu (D3) - REPASE na zdroje LED s potenciometrem pro individuální ovládání světelného toku
T2	osvětlení infopanelu (D4) - REPASE na zdroje LED s potenciometrem pro individuální ovládání světelného toku
T3	osvětlení infopanelu (D1) - REPASE na zdroje LED s potenciometrem pro individuální ovládání světelného toku
T4	osvětlení infopanelu (D2) - REPASE na zdroje LED s potenciometrem pro individuální ovládání světelného toku
TAx,y	závěsná napájecí tříokruhává lišta 230V/50Hz, nepřímé vyzařování, včetně příslušenství, bílá
TBx,y	stávající závěsná/přisazená tříokruhává lišta 230V/50Hz, černá
TCx,y	nástěnná tříokruhává lišta 230V/50Hz, bílá
TDx,y	stávající závěsná/přisazená tříokruhává lišta 230V/50Hz, bílá
MAx,y	lineární LED modul do závěsné 3ř lišty 24V/DC, 16W/m/930, 1800lm/m, IP20, III, D, vč. kabelu l=1m a úchytek, šedý
MBx,y	lineární LED modul v AL profilu s rozptylným krytem 24V/DC, 30W/m/830, 3 800lm/m, IP20, III, D, vč. kabelu l=1m a úchytek, šedý
MCx,y	stávající lineární LED modul v AL profilu pro osvětlení pracovní desky kuchyňské linky, včetně napájení
MDx,y	stávající lineární LED modul v AL profilu pro nepřímé osvětlení expozice, včetně napájení
MEx,y	stávající lineární LED modul flexi pro nepřímé osvětlení expozice, včetně napájení
MFx,y	stávající lineární LED modul do stávajícího profilu pro osvětlení expozice, včetně napájení
G1	stávající zemní svítidla
N1	nouzové svítidlo na konzole 230V/50Hz, 3W, 1h, autotest, vč. atypické konzoly pro upevnění na římsu
NO	závěsné/ přisazené nouzové svítidlo 230V/50Hz, 1h, 2W, vč. závěsů
NO-P	závěsné/ přisazené nouzové svítidlo s piktogramem 230V/50Hz, 1h, 2W, vč. závěsů



VEDOUCÍ PROJEKTU	Muzeum Vysočiny Třebíč	 atelier světelné techniky s. r. o. Bráskovská 1, Praha 6 e-mail: ast@astatelier.cz tel.: +420 602 371 890
VYPRACOVAL	ing. Jiří Pavelka ing. Zuzana Panská	
INVESTOR	Muzeum Vysočiny Třebíč, příspěvková organizace Zámek 1, 674 01 Třebíč	ZAK. Č. AKCE AST.20.23 STUPĚŇ PD zadávací dok.
MÍSTO STAVBY	Muzeum Vysočiny Třebíč, příspěvková organizace Zámek 1, 674 01 Třebíč	DATUM 04 / 2023 PROFESSE osvětlení
NÁZEV	Optimalizace evidence, digitalizace a ochrany sbírek Muzea Vysočiny Třebíč	FORMÁT A1 SOUBOR -
OBSAH	2.NP Půdorys, rozmištění expozičního osvětlení	OZNAČENÍ : ČÍSLO PARÉ: